



M SERIJOS MOBILIOS DŽIOVYKLOS



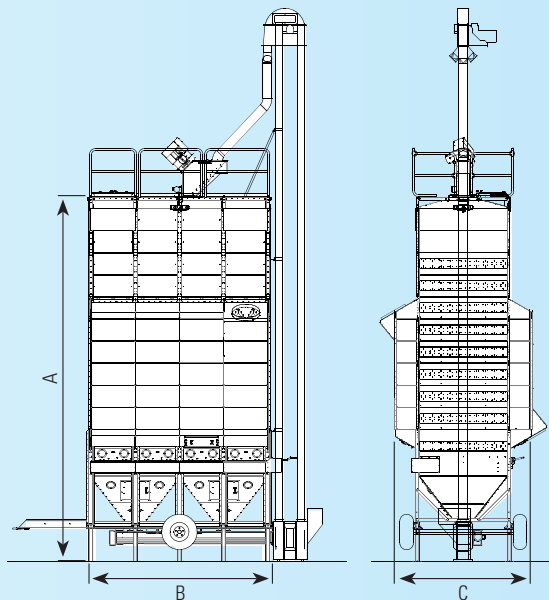


DIDELĖS M SERIJOS DŽIOVKLOS – PATIKIMAM IR KOKYBIŠKAM GRŪDŲ DŽIOVINIMUI

Patikimumas ir naudojimo paprastumas - kriterijai, į kuriuos buvo sutelktas dėmesys kuriant naują, praktišką Mepu M džiovyklų seriją.

M serijos džiovyklos paremtos laiko patikrinta Mepu nepertraukiamo džiovinimo džiovyklų technologija. Ši pažangi džiovinimo technologija užtikrina kokybišką, greitą, energiją taupantį rezultatą.

Naujoji M serija - tai universalus pilnavertis sprendimas, kai džiovykla, katilas, priėmimo duobė gali būti išdėstomi pagal kliento pageidavimą. M serijos džiovyklos sukurtos ir gaminamos Suomijoje.



M4

Padavimo mechanizmo talpa 1,8m³

Apatinės sekcijos talpa 2,9m³

Džiovinimo sekcijos talpa 6,8m³
(0,5m aukščio)

Viršutinio bunkerio sekcijos talpa 3,8m³ (0,5m aukščio)

Bunkerio gaubto talpa 1m³

M5

Padavimo mechanizmo talpa 2,3m³

Apatinės sekcijos talpa 3,7m³

Džiovinimo sekcijos talpa 3,9m³
(0,5m aukščio)

Viršutinio bunkerio sekcijos talpa 4,9m³ (0,5m aukščio)

Bunkerio gaubto talpa 1,2m³

Modelis	M4-35	M4-39	M4-42	M4-45	M4-52	M4-55	M4-62
Įrenginio aukštis A [m]	8,1	8,6	9,1	9,6	10,6	11,1	12,1
Įrenginio ilgis B [m]	4,2	4,2	4,2	4,2	4,2	4,2	4,2
Įrenginio plotis C [m] *	3,1 - 4,1	3,1 - 4,1	3,1 - 4,1	3,1 - 4,1	3,1 - 4,1	3,1 - 4,1	3,1 - 4,1
Grūdų talpa [m ³]	39,9	43,8	46,9	50	57	60,2	67,2
Džiovinimo sekcijų talpa [m ³]	23,4	23,4	26,6	29,7	32,8	35,9	39
Viršutinio bunkerio talpa [m ³]	16,5	20,4	20,4	20,4	24,2	24,2	28,1
Norijos našumas [t / h]	60	60	80	80	80	80	80
Norijos min. aukštis [m]	12,25	13	13,5	14	15	15,5	16,5
Rekomenduojami šildymo katilai [kW]	500	500	750	750	750	1 000	1 000

Modelis	M5-38	M5-51	M5-63	M5-71	M5-79
Įrenginio aukštis A [m]	7,2	8,7	10,2	11,2	12,2
Įrenginio ilgis B [m]	5,2	5,2	5,2	5,2	5,2
Įrenginio plotis C [m] *	4,1	4,1	4,1	4,1	4,1
Grūdų talpa [m ³]	45,8	57,5	69,1	76,9	84,7
Džiovinimo sekcijų talpa [m ³]	29,3	37,1	44,9	52,7	60,5
Viršutinio bunkerio talpa [m ³]	16,5	20,4	24,2	24,2	24,2
Norijos našumas [t / h]	80	80	100	100	100
Norijos min. aukštis [m]	12	13,5	15	16	17
Rekomenduojami šildymo katilai [kW]	750	750	1 000	1 000	2 x 750

Grūdų tūris skaičiuotas esant 18% drėgnumui. Esant didesniai drėgnumui, užpildymo tūriai dėl plėtimosi efekto mažesni. Reikšmės teorinės, jos nežymiai gali skirtis priklausomai nuo aplinkos parametrų ir javų savybių. Orientacinis minimalus užkrovimas yra apie 40 proc. džiovyklos tūrio.

* Įrenginio plotis priklauso nuo šilumos šaltinio galingumo ir tipo.

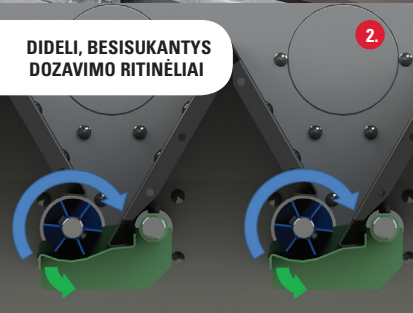
**ATIDAROMAS APATINIS
DANGTIS IR DIDELI LIUKAI
APTARNAVIMUI**

1.



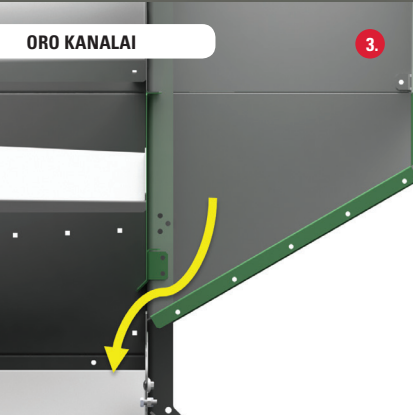
**DIDELI, BESISUKANTYS
DOZAVIMO RITINĖLIAI**

2.



ORO KANALAI

3.



TVIRTAS, LYGIŲ SIENELIŲ BUNKERIS

5.



GAMINIO SAVYBĖS

1. Apatinis konusas ir sraigtinis transporteris

Didelis nuolydis ir lygios konuso sienelės užtikrina, kad grūdai lengvai byrėtų ant sraigtinio transporterio. Bokšto konusą lengva išvalyti dėka lengvai atidaromų liukų. 8 colių sraigtas našiai transportuoja grūdus. Platus tarpas tarp sraigto ir sienelių garantuoja, kad grūdai nebus traiškomi. Apatinis dangtis lengvai atidaromas ir naudojamas išvalymui. Galima apatinį dangtį papildomai užsakyti su greitomis užsegimo jungtimis.

2. Padavimo - dozavimo mechanizmas

Reguliuojamų greičio dozavimo ritinėlių patikimai ir tiksliai dozuoja grūdus bet kokiomis sąlygomis. Greitam ir lengvam mechanizmo išvalymui įrengti atidaromi liukai. Grūdai, patekę į oro kanalus, abiejose džiovyklos pusėse grąžinami atgal į dozavimo mechanizmą.

3. Oro kanalai

Vidinės oro kanalų sienelės lygios, grūdai juose nesusikaupia, todėl reikalinga tik minimali priežiūra. Dideli išvalymo liukai palengvina džiovyklos priežiūros darbus.

4. Džiovinimo sekcijos

Srautų maišymo principu išdėstytos džiovinimo sekcijos efektyviai sumaišo orą ir grūdus, dėka to pasiekiamas tolygus ir energiją taupantis džiovinimas. Dėl lygių sienelių džiovinimo sekcijos išlieka švarios.

5. Grūdų bunkeris

Net ir esant drėgnoms oro sąlygoms grūdai tolygiai slenka į džiovinimo sekcijas dėka tvirtų, lygių bunkerio sienelių.

6. Elevatorius

Džiovykla užpildoma ir iškraunama efektyviau ir tyliau (60-100 t / val) kaušinio elevatoriaus pagalba. Elevatoriaus viršuje įmontuotas 3-jų padėčių skirstytuvas, kurio pagalba galima nukreipti grūdus į džiovyklą ar kita norima kryptimi.

7. Pirminis valymas su skleistuvu

Pirminis valymas išvalo grūdus nuo šiukšlių, o įmontuotas skleistuvas paskleidžia grūdus tolygiai bunkeryje.

8. Ašiniai ventilatoriai

Oras cirkuliuojamas energiją taupančių ašinių ventilatorių pagalba.

9. Rėmas

Džiovykla sumontuota ant tvirtų plieninių sijų rėmo.

10. Šilumos šaltinis

Našūs Mepu šilumos katilai užtikrina pakankamą šilumos ir oro kiekį net esant sudėtingoms sąlygoms.

11. Valdymo skydas

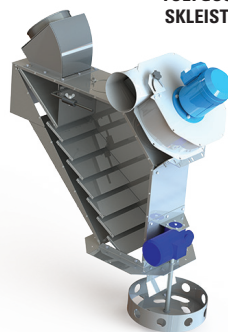
Paprastai ir suprantamai suprojektuotas valdymo skydas standartinėje komplektacijoje. Jo pagalba džiovyklos procesai lengvai valdomi. Kaip papildoma įranga, galimi ir sudėtingi, integruoti sprendimai.

PAPILDOMA ĮRANGA

- Didelis skirtingų priėmimo duobių asortimentas
- Tiesioginio degimo dujų degikliai
- Išcentriniai ventilatoriai
- Kanaliniai ištraukimo ventilatoriai (jei viršslėgio šildytuvai)
- Dulkių nutraukimo įranga elevatoriui ir išcentriniais ventilatoriams
- Valdymo įranga sudėtingoms, integruotoms sistemoms
- Liptelių prailginimas
- Elektra valdomi kryptiškų skirstytuvai

7.

TOLYGUS UŽPILDYMAS
SKLEISTUVO PAGALBA



8.

EFEKTYVŪS AŠINIAI
VENTILIATORIAI



9.

ATNAUJINTAS PLIENINIS RĖMAS



11.

LENGVAI IR PAPRASTAI
NAUDOJAMAS VALDYMO SKYDAS





SUSISIEKITE SU MUMIS!
Suplanuokime Jūsų pirkinį kartu.

www.mepu.com

Mepu Ltd pasilieka teisę be išankstinio įspėjimo keisti gaminių modelį, spalvą, papildomą įrangą ir kainas. Standartinė gaminių komplektacija gali būti skirtinga priklausomai nuo šalies į kurią gaminiai tiekiami. Gaminiai, publikuojami lankstinukuose ir kitose vaizdinėse priemonėse, gali turėti priedų, neįeinančių į standartinę gaminio komplektaciją. Techninės charakteristikos ir našumo duomenys yra informacinio pobūdžio. Apie galutinę gaminio komplektaciją pasitarkite su Mepu pardavėju.

MEPU LTD

Mynämäentie 59, 21900 Yläne, Suomija
tel. +358 2 275 4444, mepu@mepu.com

www.mepu.com