



S SERIJOS STACIONARIOS DŽIOVYKLOS





S SERIJOS STACIONARIOS DŽIOVYKLOS – ITIN KOKYBIŠKAM IR EKONOMIŠKAM GRŪDŲ DŽIOVINIMUI

Naujosios S serijos stacionarios džiovyklos grūdus džiovina švelniu, energiją taupančiu, patikimu būdu net esant ypatingai sunkioms sąlygoms.

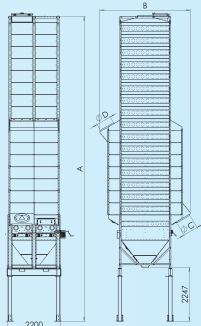
Pradinis skirtingas grūdų drėgnumas neturi įtakos galutiniam rezultatui, nes džiovinami grūdai cirkuliuoja daugelį kartų per džiovyklos sekcijas, jų drėgnumas suvienodėja. Visas grūdų kiekis esantis džiovykloje išdžiovinamas tolygiai.

Pažangi džiovinimo technologija

S serijos Mepu džiovyklos paremtos tos pačios aukštos kokybės džiovinimo lygio technologija kaip ir didelio našumo nepertraukiamo džiovinimo ciklo džiovyklos. Be to, kuriant šias džiovyklas, didžiausias dėmesys skirtas patikimumui ir paprastumui.

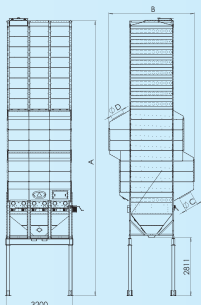
Visa S serijos džiovyklų linija - tai pilnavertis sprendimas, sukurtas ir gaminamas Suomijoje.

S2



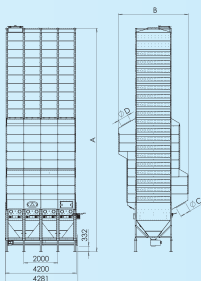
Modelis	S2-15	S2-19	S2-22	S2-26	S2-29	S2-33	S2-36	S2-40	S2-43	S2-46
Įrenginio aukštis A [m]*	8,7	9,7	10,7	11,7	12,7	13,7	14,7	15,7	16,7	17,7
Įrenginio aukštis A [m]**	7,1	8,1	9,1	10,1	11,1	12,1	13,1	14,1	15,1	16,1
Įrenginio plotis B [m]	3,8	3,8	3,8	3,8	3,8	3,8	3,8	3,8	3,8	3,8
Grūdų talpa [m³]	14,5	18,4	21,5	25,4	28,5	32,4	35,5	38,6	41,7	44,9
Džiovinimo sekcijų talpa [m³]	8,6	8,6	11,7	11,7	14,8	14,8	18	21,1	24,2	27,3
Viršutinio bunkerio talpa [m³]	6,8	10,7	10,7	14,6	14,6	18,4	18,4	18,4	18,4	18,4
Norijos našumas [t / h]	60	60	60	60	60	80	80	80	80	80
Norijos aukštis [m]*	12	13	14	15	16	17	18	19	20	21
Norijos aukštis [m]**	10	11	12	13	14	15	16	17	18	19
Rekomenduojami šildymo katilai [kW]	250	250	250	250	310	400	400	500	750	750
Naudojama el. srovė [A]	25	25	25	27	31	41	41	41	49	52
Elektros energijos sąnaudos [kW]*	14	14	14	16	18	23	23	23	28	29

S3



Modelis	S3-29	S3-34	S3-39	S3-44	S3-50	S3-55	S3-59	S3-64	S3-69
Įrenginio aukštis A [m]*	10,2	11,2	12,2	13,2	14,2	15,2	16,2	17,2	18,2
Įrenginio aukštis A [m]**	8	9	10	11	12	13	14	15	16
Įrenginio plotis B [m]	3,1	3,1	3,1	3,1	3,8	4,13	4,13	4,13	4,13
Grūdų talpa [m³]	27,6	32,3	38,1	42,8	48,6	53,3	58	62,6	67,3
Džiovinimo sekcijų talpa [m³]	12,9	17,5	17,5	22,2	22,2	26,9	31,6	36,3	40,9
Viršutinio bunkerio talpa [m³]	16	16	21,8	21,8	27,6	27,6	27,6	27,6	27,6
Norijos našumas [t / h]	80	80	80	80	100	100	100	100	100
Norijos aukštis [m]*	14	15	16	17	18	19	20	21	22
Norijos aukštis [m]**	12	13	14	15	16	17	18	19	20
Rekomenduojami šildymo katilai [kW]	310	400	400	500	750	750	750	1000	1000
Naudojama el. srovė [A]	32	39	42	42	45	45	45	56	56
Elektros energijos sąnaudos [kW]*	18	22	24	24	25	25	25	32	32

S4



Modelis	S4-51	S4-57	S4-65	S4-71	S4-77	S4-83	S4-90	S4-96	S4-102
Įrenginio aukštis A [m]**	10	11	12	13	14	15	16	17	18
Įrenginio plotis B [m]	3,8	3,8	4,1	4,1	4,1	4,1	4,1	4,1	4,1
Grūdų talpa [m³]	48,8	55	62,8	69	75,3	81,5	87,8	94	100,2
Džiovinimo sekcijų talpa [m³]	23,4	29,7	29,7	35,9	42,2	48,4	54,6	60,9	67,1
Viršutinio bunkerio talpa [m³]	27,2	27,2	34,9	34,9	34,9	34,9	34,9	34,9	34,9
Norijos našumas [t / h]	80	100	100	100	120	120	120	120	120
Norijos aukštis [m]**	15	16	17	18	19	20	21	22	23
Rekomenduojami šildymo katilai [kW]	750	750	1000	1000	1000	2x750	2x750	2x1000	2x1000
Naudojama el. srovė [A]	45	49	63	63	63	77	84	114	114
Elektros energijos sąnaudos [kW]	26	28	36	36	36	44	48	65	65

* aukštas rėmas ** žemas rėmas

Grūdų tūris skaičiuotas esant 18% drėgnumui. Esant didesniai drėgnumui, užpildymo tūriai dėl plėtimosi efekto mažesni. Reikšmės teorinės, jos nežymiai gali skirtis priklausomai nuo aplinkos parametrų ir jų sąvybių.

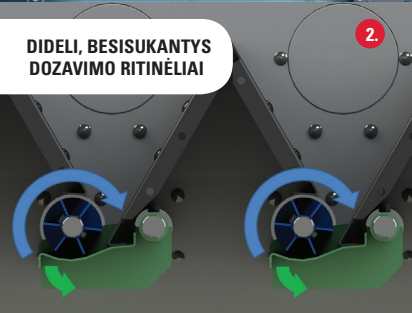
**DIDELI LIUKAI
APTARNAVIMUI**

1.



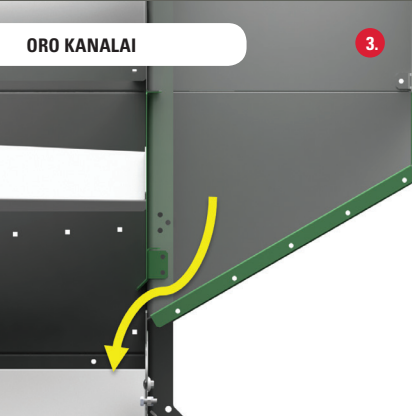
**DIDELI, BESISUKANTYS
DOZAVIMO RITINĖLIAI**

2.



ORO KANALAI

3.



TVIRTAS, LYGIŲ SIENELIŲ BUNKERIS

5.



GAMINIO SAVYBĖS

1. Apatinis konusas

Nuožulnus ir lygių sienelių konusas užtikrina grūdų byrėjimą ir džiovinimą be rūpesčių bet kokiomis sąlygomis. Esant reikalui, konusas lengvai išvalomas per tam pritaikytą didelį liuką.

2. Dozavimo mechanizmas

Reguliuojamo greičio dozavimo ritinėliai su sklendėmis (S2: 4vnt. / S3: 6vnt. / S4: 8vnt.) tiksliai ir tolygiai dozuoja grūdus bet kokiomis sąlygomis. Reguliuojamas sklendžių atidarymo mechanizmas netraiško grūdų, nepriklausomai nuo grūdų tipo. Naudojant šoninius ir apatinius atidarusius liukus, dozavimo mechanizmas lengvai išvalomas.

3. Oro kanalai

Vidiniai oro kanalų paviršiai glotnūs, grūdai neužsilaiko, todėl pakanka minimalios priežiūros. Dėka optimizuoto kanalų dydžio, džiovinimo proceso metu energija naudojama efektyviai ir taupiai. Priežiūros ir valymo darbai atliekami greitai ir lengvai per didelius išvalymo liukus. Jei grūdų patenka į oro kanalus, jie savaime grąžinami į dozavimo mechanizmą, todėl valyti reikia rečiau.

4. Elevatorius

Nereikalaujantis priežiūros, tylus kaušinis elevatorius greitai užpildo ir iškrauna džiovyklą. Elevatorius gali būti montuojamas skirtingose džiovyklos atžvilgiu vietose, tuo palengvinant įrengimų išdėstymą. Elevatoriaus viršuje yra 3-jų krypčių skirstytuvus, kuris naudojamas nukreipti grūdus reikiama kryptimi.

5. Grūdų bunkeris

Net ir esant drėgnoms oro sąlygoms, dėka tvirtų ir lygių bunkerio sienelių, grūdai tolygiai slenka į džiovinimo sekcijas ir taip pasiekiamas stabilus džiovinimo procesas.

6. Džiovinimo sekcijos

Srautų maišymo principu išdėstytos džiovinimo sekcijos efektyviai sumaišo orą ir grūdus, dėka to pasiekiamas tolygus ir energiją taupantis džiovinimas. Dėka lygių sienelių džiovinimo sekcijos išlieka švarios, nereikalauja nuolatinės priežiūros.

7. Pirminis valymas ir skleistuvas

S3 ir S4 modeliai aprūpinti pirminio valymo mechanizmu su skleistuvu, kuris valo grūdus nuo dulkių ir šiukšlių, tolygiai paskleidžia grūdus bunkeryje.

8. Ventiliatoriai

Ekonomišką džiovinimą užtikrina didelio efektyvumo išcentriniai arba ašiniai ventiliatoriai.

9. Šilumos šaltinis

Efektyvūs vakuuminiai ir tiesioginio degimo dujų katilai taupo naudojama energiją.

10. Valdymo skydas

Paprastas ir suprantamai suprojektuotas valdymo skydas standartinėje komplektacijoje, jo pagalba džiovyklos procesai lengvai valdomi.

11. Saugumo įranga

Tvirtos kopėčios ir techninės priežiūros struktūra atitinka šiems mechanizms taikomus direktyvų reikalavimus.

12. Rėmas

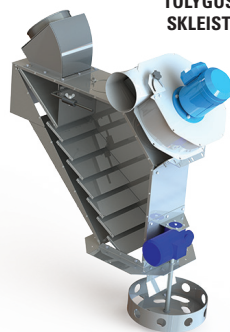
Dėka aukšto rėmo, grūdai iš džiovyklos byra tiesiai į elevatorių.

PAPILDOMA ĮRANGA

- Didelis skirtingų priėmimo duobių pasirinkimas
- Dulkių nutraukimo įranga elevatoriui
- Loginio valdymo sistemos, pritaikytos pagal kliento pageidavimą
- Žemas rėmas su sraigtiniu transporteriu žemoms erdvėms
- Bio ir tiesioginio degimo dujiniai katilai

7.

TOLYGUS UŽPILDYMAS
SKLEISTUVO PAGALBA



8.

IŠCENTRINIAI VENTILIATORIAI



9.

ŠILUMOS ŠALTINIS



10.

LENGVAI IR PAPRASTAI
NAUDOJAMAS VALDYMO SKYDAS





SUSISIEKITE SU MUMIS!
Suplanuokime Jūsų pirkinį kartu.

www.mepu.com

Mepu Ltd pasilieka teisę be išankstinio įspėjimo keisti gaminių modelį, spalvą, papildomą įrangą ir kainas. Standartinė gaminių komplektacija gali būti skirtinga priklausomai nuo šalies į kurią gaminiai tiekiami. Gaminiai, publikuojami lankstinukuose ir kitose vaizdinėse priemonėse, gali turėti priedų, neįeinančių į standartinę gaminio komplektaciją. Techninės charakteristikos ir našumo duomenys yra informacinio pobūdžio. Apie galutinę gaminio komplektaciją pasitarkite su Mepu pardavėju.

MEPU LTD

Mynämäentie 59, 21900 Yläne, Suomija
tel. +358 2 275 4444, mepu@mepu.com

www.mepu.com